

## weber xerm 844 – tehnični list 02.04.2019

Lepilo za keramiko, ki je hkrati hidroizolacija.

### LASTNOSTI

Običajne rešitve na terasah in balkonih predvidevajo vgraditev hidroizolacije pod lepilo za keramiko. To je njihova slabost saj v primeru vdora vode skozi fuge, le ta poškoduje lepilo, povzroči odstopanje ploščic in effluorescenco.

weberxerm 844 je 2-k vodotesno lepilo za keramične ploščice, ki hidroizolacijo prestavlja v najvišjo točko pod keramične ploščice. Na ta način rešuje težave običajnih rešitev.

Zaradi izjemne elastičnosti zelo dobro prenaša površinske napetosti in parira termičnim obremenitvam na površini.

Sušenje poteka reaktivno (brez prisotnosti zraka). Zato se hitro suši in je primeren za izvedbo v mrzlih obdobjih ter v času povečane vlažnosti zraka v okolici.

S posebnim orodjem je možen nanos v enem potegu.

Lastnosti in prednosti

- zelo primeren za terase in balkone
- hitrosušječ tudi pri nizkih temperaturah
- sušeč neodvisno od vremenskih pogojev
- reakcijsko sušenje tudi v zaprtih prostorih brez prisotnosti zraka
- kremast enostaven nanos in hitra izvedba

obdelavni čas	45. minut
izdelava drugega sloja	po 90. minutah
polaganje keramike	po 24. urah
dušenje zvoka	do 6 dB
delovna temperatura	+3 °C do +30 °C
premoščanje razpok po EN 14891	1 mm

#### SPLOŠNI POGOJI

Saint-Gobain Gradbeni izdelki d.o.o. prevzema odgovornost v okviru splošnih prodajno - dobavnih pogojev za kvaliteto svojih izdelkov. Ker so vremenski in drugi pogoji pri izvedbi zelo različni, je potrebno zgornja navodila jemati kot splošne smernice brez garancije za izvedbo. Upoštevajte tudi uradne smernice, normative in podatke iz tehničnih listov. Podatki v gornjih navodilih nas ne zavezujejo, jemljite jih kot priporočila, sestavljena ob najnovejšem stanju tehnologije izvedbe. Predpostavljamo, da izvajalec obvlada izvedbene tehnike posameznih komponent. Zapisano nas v ničemer ne zavezuje.

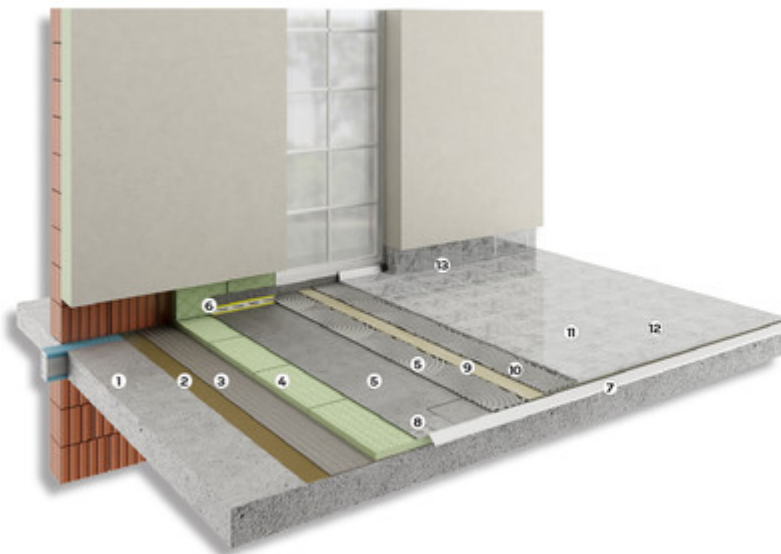
Saint-Gobain  
Gradbeni izdelki d.o.o.  
Cvetkova ulica 1,  
1000 Ljubljana



01 781 80 10  
info@siweber  
www.siweber



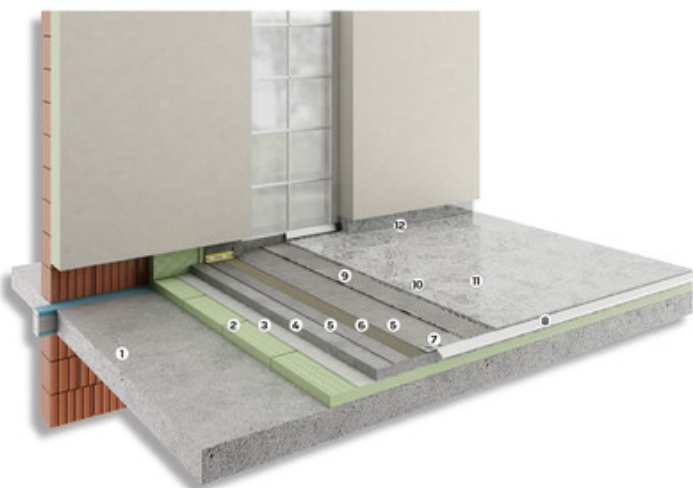
## OPCIJA IZVEDBE - BALKON BREZ ESTRIHA



### Sestava rešitve

1	AB plošča	
2	osnovni premaz	weber.floor 4716
3	lepilo za izolacijo	webertherm family M751
4	izolacija	XPS/bakelit
5	hidroizolacija	webertec superflex D2
6	vodotesni trak	webertec 828
7	ALU odkapni profil	weber ALU odkapni profil za balkonsko ploščo
8	vodotesni trak	webertec 828 B
9	separacijski filc	weber separacijski filc
10	vodotesno lepilo	weberxerm 844
11	ploščice	
12	fugirna masa	webercolor perfect
13	elastična masa	webercolor silikon

## OPCIJA IZVEDBE - BALKON Z ESTRIHOM



### Sestava rešitve

1	AB plošča	
2	izolacija	XPS/bakelit
3	PE folija	
4	estrih	
5	hidroizolacija	weberdry flex DF33
6	mrežica iz steklenih vlaken	weber 9903
7	vodotesni trak	webertec 828
8	odkapni profil	
9	lepilo	webercol ProGres top ali weberxerm 844
10	ploščice	
11	fugirna masa	webercolor perfect
12	elastična masa	webercolor silikon

### SPLOŠNI POGOJI

Saint-Gobain Gradbeni izdelki d.o.o. prevzema odgovornost v okviru splošnih prodajno - dobavnih pogojev za kvaliteto svojih izdelkov. Ker so vremenski in drugi pogoji pri izvedbi zelo različni, je potrebno zgornja navodila jemati kot splošne smernice brez garancije za izvedbo. Upoštevajte tudi uradne smernice, normative in podatke iz tehničnih listov. Podatki v gornjih navodilih nas ne zavezujejo, jemljite jih kot priporočila, sestavljena ob najnovejšem stanju tehnologije izvedbe. Predpostavljamo, da izvajalec obvlada izvedbene tehnike posameznih komponent. Zapisano nas v ničemer ne zavezuje.

Saint-Gobain  
Gradbeni izdelki d.o.o.  
Cvetkova ulica 1,  
1000 Ljubljana

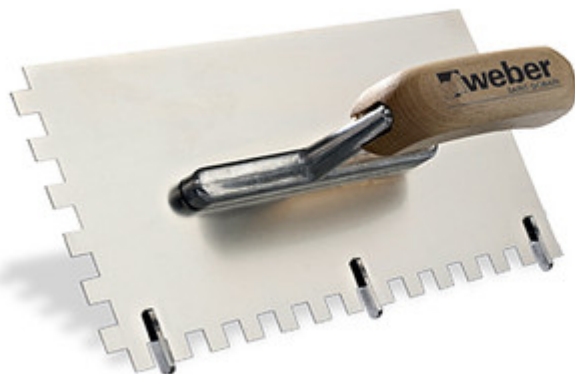


01 781 80 10  
info@siweber  
www.siweber



## Inovativno orodje

V povezavi z weberxerm 844 smo izdelali inovativno orodje s katerim lahko hkrati izvedemo vodotesni sloj in posteljico za polaganje keramičnih ploščic.



## SUROVINSKA SESTAVA

polimerno modificirana, hidravlično vezana cementna masa, druga polnila

## SPLOŠNE INFORMACIJE

- Informacije o sušenju so podane ob pogojih 20 °C in 50% relativne vlažnosti. Visoke temperature, veter in nizka vlažnost pospešijo sušenje. Nizke temperature, visoka vlažnost in brezveterje ga upočasnijo.
- Dilatacije v konstrukciji se prestavi na vodotesni premaz z dilatacijskimi trakovi. Kongruentno na sledeče obloge (keramične ploščice)
- Pri vgradnji keramike, kamna oz drugih oblog je potrebno paziti, da ne poškodujemo vodotesnega sloja.
- Izdelka ne nanšamo v času zmrzali, na zmrznjeno podlago ali v času visokih temperatur (nad + 30 °C)
- **weberxerm 844** doseže popolno podvodno vodotesnost po 3. dneh.

## PRIPOMOČKI, ORODJA

Gladilka, weberxerm gladilka

### SPLOŠNI POGOJI

Saint-Gobain Gradbeni izdelki d.o.o. prevzema odgovornost v okviru splošnih prodajno - dobavnih pogojev za kvaliteto svojih izdelkov. Ker so vremenski in drugi pogoji pri izvedbi zelo različni, je potrebno zgornja navodila jemati kot splošne smernice brez garancije za izvedbo. Upoštevajte tudi uradne smernice, normative in podatke iz tehničnih listov. Podatki v gornjih navodilih nas ne zavezujejo, jemljite jih kot priporočila, sestavljena ob najnovejšem stanju tehnologije izvedbe. Predpostavljamo, da izvajalec obvlada izvedbene tehnike posameznih komponent. Zapisano nas v ničemer ne zavezuje.

Saint-Gobain  
Gradbeni izdelki d.o.o.  
Cvetkova ulica 1,  
1000 Ljubljana



01 781 80 10  
info@siweber  
www.siweber

# PRIPRAVA IN IZVEDBA

## IZVEDBA

### PRIPRAVA PODLAGE

- Podlaga mora biti trdna, dimenzijsko stabilna, čista, dovolj suha, nezmrzjena in brez ostankov katrana.
- Odpadajoče in slabo oprijemljive dele je potrebno odstraniti.
- Vodoodbojne nečistoče, ki bi vplivale na oprijemljivost, je potrebno odstraniti
- Primerna podlaga za nanos so betoni, estrihi in vsi mineralni ometi trdnosti CSII, CSIII, CSIV
- Gnezda, razpoke manjše od 5 mm je potrebno sanirati z **webertec 933** hitrovezno malto.
- Pri razpokah in fugah večjih od 5 mm je potrebno celotno površino izravnati. Na ta način prihranimo pri porabi hidroizolacije in zagotovimo enakomerne debeline plasti nanosov.
- Grebene in votla mesta je potrebno predhodno izravnati in zapolniti.



priprava podlage		izvedba
<p>Po nanosu osnovnega premaza, npr. <b>weberprim 4716</b>, najprej vgradimo tesnilne trakove <b>webertec 828</b> na stikih z vertikalnimi površinami, ki jih prilepimo z <b>weberxerm 844</b>.</p>	<p>Izvedemo osnovni vodotesni nanos <b>weberxerm 844</b></p>	<p>Pri običajni/klasični izvedbi naneseimo drugi nanos <b>weberxerm 844</b>. Skupna debelina nanosov naj ne bo manjša od 2 mm.</p>

#### SPLOŠNI POGOJI

Saint-Gobain Gradbeni izdelki d.o.o. prevzema odgovornost v okviru splošnih prodajno - dobavnih pogojev za kvaliteto svojih izdelkov. Ker so vremenski in drugi pogoji pri izvedbi zelo različni, je potrebno zgornja navodila jemati kot splošne smernice brez garancije za izvedbo. Upoštevajte tudi uradne smernice, normative in podatke iz tehničnih listov. Podatki v gornjih navodilih nas ne zavezujejo, jemljite jih kot priporočila, sestavljena ob najnovejšem stanju tehnologije izvedbe. Predpostavljamo, da izvajalec obvlada izvedbene tehnike posameznih komponent. Zapisano nas v ničemer ne zavezuje.

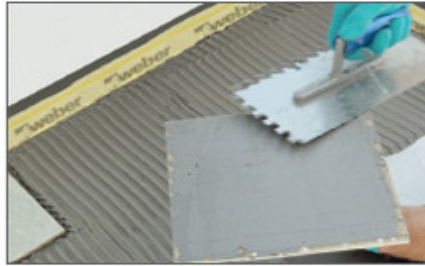
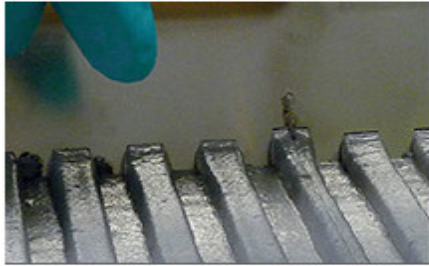
Saint-Gobain  
Gradbeni izdelki d.o.o.  
Cvetkova ulica 1,  
1000 Ljubljana



01 781 80 10  
info@siweber  
www.siweber







## izvedba 2

## polaganje keramičnih ploščic

Z uporabo inovativnega orodja lahko izdelamo drugi vodotesni sloj in posteljico za polaganje keramike v enem potegu. Keramične ploščice se polaga v še svež nanos.

Za pravilno polaganje keramičnih ploščic, brez votlih mest pod keramiko, je potrebno pred polaganjem weberxerm 844 nanesti tudi na zadnjo stran ploščice. Tako preprečimo vdor vode pod ploščico in preprečimo možne poškodbe in izluževanje.

Ostanke malte na površini ploščic takoj odstranimo z vlažno gobico.



Tudi za vgradnjo ploščic na stenske površine je priporočljiva uporaba weberxerm 844. Za zmanjšanje zdrsa ploščic večjih dimenzij lahko weberxerm 844 zmešamo s peskom granulacije 0,1 mm - 0,5 mm v razmerju 1:1.

Po 24 urah lahko pričnemo s fugiranjem s fugirno.

Z weberxerm 844 tako vodotesno prilepimo keramične ploščice, prihranimo čas in preprečimo možne težave zaradi zatekanja vode skozi fuge.

### SPLOŠNI POGOJI

Saint-Gobain Gradbeni izdelki d.o.o. prevzema odgovornost v okviru splošnih prodajno - dobavnih pogojev za kvaliteto svojih izdelkov. Ker so vremenski in drugi pogoji pri izvedbi zelo različni, je potrebno zgornja navodila jemati kot splošne smernice brez garancije za izvedbo. Upoštevajte tudi uradne smernice, normative in podatke iz tehničnih listov. Podatki v gornjih navodilih nas ne zavezujejo, jemljite jih kot priporočila, sestavljena ob najnovejšem stanju tehnologije izvedbe. Predpostavljamo, da izvajalec obvlada izvedbene tehnike posameznih komponent. Zapisano nas v ničemer ne zavezuje.

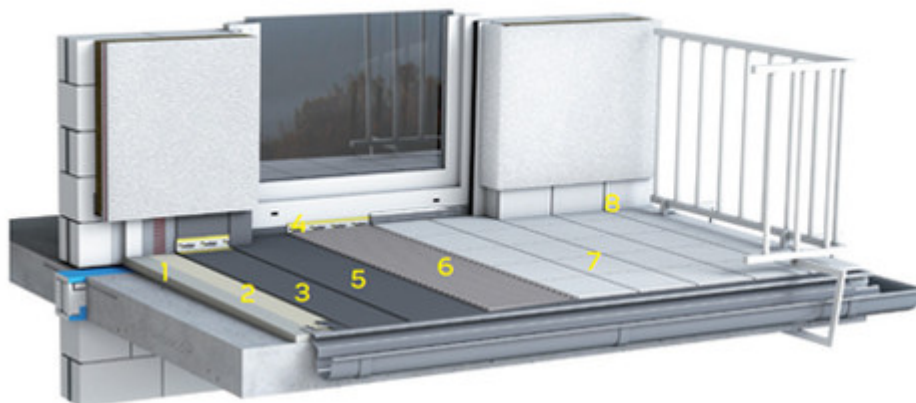
Saint-Gobain  
Gradbeni izdelki d.o.o.  
Cvetkova ulica 1,  
1000 Ljubljana



01 781 80 10  
info@siweber  
www.siweber



## Običajna izvedba z weberxerm 844 in lepilom za keramiko



1. estrih
2. osnovni premaz **weberprim 4716**
3. prvi nanos nanos **weberxerm 844**
4. tesnilni trakovi **webertec 828**
5. drugi vodotesni sloj **weberxerm 844**
6. lepilo za keramiko **webercol UltraGres Top**
7. keramične ploščice
8. fugiranje z **webercolor perfect**

## Inovativna izvedba s posebnim orodjem



1. estrih
2. osnovni premaz **weberprim 4716**
3. osnovni nanos **weberxerm 844**
4. tesnilni trakovi **webertec 828**
5. vodotesni in lepilni sloj **weberxerm 844**
6. keramične ploščice (do 100 x 100 cm)
7. fugiranje z **webercolor perfect**

## PRIPOROČILA ZA IZVEDBO NA KRITIČNIH PODLAGAH

Nastanek razpok na ploščicah ali naravnem kamnu je pogosto posledica sprememb v podlagi. Nove podlage, kot npr. beton ali estrih, se spreminjajo v času sušenja, spremembe pa povzročata tudi talno gretje in narava plavajočega estriha.

Zato tovrstne podlage, ki zaradi sprememb temperature in vlage, delujejo pod "rigidnimi keramičnimi ploščicami", lahko uvrstimo med zahtevnejše.

Pod kritične podlage spadajo tudi mešane podlage kot tudi lesene podlage iz OSB plošč, mlade betonske površine in anhidritni estrihi.

Odvisno od zahtev podlage lahko z različnimi dodatnimi postopki zagotovimo ustreznost lepilnega sloja z uporabo weberxerm 844 izdelka:

### SPLOŠNI POGOJI

Saint-Gobain Gradbeni izdelki d.o.o. prevzema odgovornost v okviru splošnih prodajno - dobavnih pogojev za kvaliteto svojih izdelkov. Ker so vremenski in drugi pogoji pri izvedbi zelo različni, je potrebno zgornja navodila jemati kot splošne smernice brez garancije za izvedbo. Upoštevajte tudi uradne smernice, normative in podatke iz tehničnih listov. Podatki v gornjih navodilih nas ne zavezujejo, jemljite jih kot priporočila, sestavljena ob najnovejšem stanju tehnologije izvedbe. Predpostavljamo, da izvajalec obvlada izvedbene tehnike posameznih komponent. Zapisano nas v ničemer ne zavezuje.

Saint-Gobain  
Gradbeni izdelki d.o.o.  
Cvetkova ulica 1,  
1000 Ljubljana



01 781 80 10  
info@siweber  
www.siweber





primer izvedbe 1

primer izvedbe 2

primer izvedbe 3

primer izvedbe 1	primer izvedbe 2	primer izvedbe 3
<p>Kritična podlaga</p> <ul style="list-style-type: none"> <li>▪ min. 1 mm sloj weber.xerm 844</li> <li>▪ lepilo weberxerm 844</li> <li>▪ keramika ali naravni kamen</li> </ul>	<p>Kritična podlaga</p> <ul style="list-style-type: none"> <li>▪ min. 1 mm sloj weber.xerm 844 + armirna mreža weber 9901</li> <li>▪ lepilo weberxerm 844</li> <li>▪ keramika ali naravni kamen</li> </ul>	<p>Kritična podlaga</p> <ul style="list-style-type: none"> <li>▪ weberxerm 844 z vtopljenim filcem</li> <li>▪ lepilo weberxerm 844</li> <li>▪ keramika ali naravni kamen</li> </ul>

## PRIPRAVA MEŠANICE

weberxerm 844 je 2-komponentna masa. A in B komponento mešamo v razmerju 1:1 dokler ne dobimo konsistentne zmesi brez grudic.



### SPLOŠNI POGOJI

Saint-Gobain Gradbeni izdelki d.o.o. prevzema odgovornost v okviru splošnih prodajno - dobavnih pogojev za kvaliteto svojih izdelkov. Ker so vremenski in drugi pogoji pri izvedbi zelo različni, je potrebno zgornja navodila jemati kot splošne smernice brez garancije za izvedbo. Upoštevajte tudi uradne smernice, normative in podatke iz tehničnih listov. Podatki v gornjih navodilih nas ne zavezujejo, jemljite jih kot priporočila, sestavljena ob najnovejšem stanju tehnologije izvedbe. Predpostavljamo, da izvajalec obvlada izvedbene tehnike posameznih komponent. Zapisano nas v ničemer ne zavezuje.



Konstruktivske dilatacije prenesemo na površino z vgraditvijo dilatacijskih trakov. Na notranje kote vgradimo tesnilne trakove **webertec 828**.



## PORABA

kot hidroizolacijski sloj	2,5 kg/m <sup>2</sup> pri 2 mm nanosu
kot lepilo za keramiko	2,6 kg/m <sup>2</sup> - z 10 mm zobato gladilko (lepjenje)
kot lepilo za keramiko	4,0 kg/m <sup>2</sup> - pri dvojnem nanosu z zobato gladilko (hidroizolacija in lepjenje)
inovativna izvedba s posebnim weber.xerm orodjem	4,9 kg/m <sup>2</sup> (hidroizolacija in lepjenje keramike v enem nanosu)

## EMBALIRANJE

### Enota pakiranja:

vedro 6 kg (oznaka 844-6, izdelava na enoto pakiranja z weberxerm gladilko ca. 1,23 m<sup>2</sup>)

vedro 24 kg (oznaka 844-24, izdelava na enoto pakiranja z weberxerm gladilko ca. 4,89 m<sup>2</sup>)

### SPLOŠNI POGOJI

Saint-Gobain Gradbeni izdelki d.o.o. prevzema odgovornost v okviru splošnih prodajno - dobavnih pogojev za kvaliteto svojih izdelkov. Ker so vremenski in drugi pogoji pri izvedbi zelo različni, je potrebno zgornja navodila jemati kot splošne smernice brez garancije za izvedbo. Upoštevajte tudi uradne smernice, normative in podatke iz tehničnih listov. Podatki v gornjih navodilih nas ne zavezujejo, jemljite jih kot priporočila, sestavljena ob najnovejšem stanju tehnologije izvedbe. Predpostavljamo, da izvajalec obvlada izvedbene tehnike posameznih komponent. Zapisano nas v ničemer ne zavezuje.