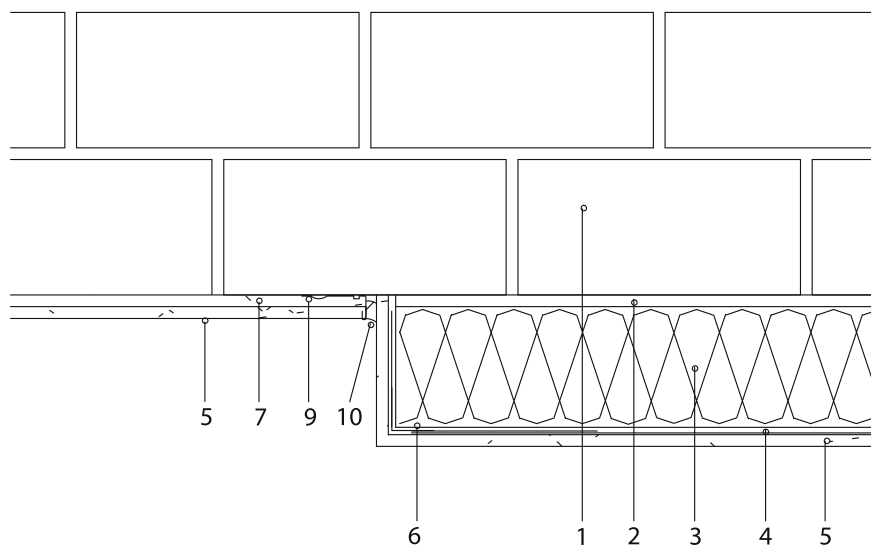


5.3. Priključitev izoliranega dela fasade na neizoliran del objekta



LEGENDA:

- | | |
|--|--|
| 1 opečni zid | 6 weber.therm PVC vogalnik z mrežo |
| 2 weber.therm fasadno lepilo | 7 weber.dur osnovni omet |
| 3 weber.therm izolacijska plošča | 8 weber povezovalni profil za mehansko povezavo med zaključnim slojem in izolacijo |
| 4 fasadno lepilo z weber.therm mrežo iz steklenih vlaken | 9 zaključni profil |
| 5 weber.pas zaključni sloj z osnovnim premazom | 10 fugirni trak |

Predlagana rešitev je predmet specifične situacije in pravilnosti ter uspešnosti izvedbe, ki je izven našega nadzora. Saint-Gobain Weber Terranova d.o.o. ne prevzema neposredne pravne odgovornosti, ki bi bila posledica upoštevanja priporočil. Pričujoči primer je le shematični prikaz.