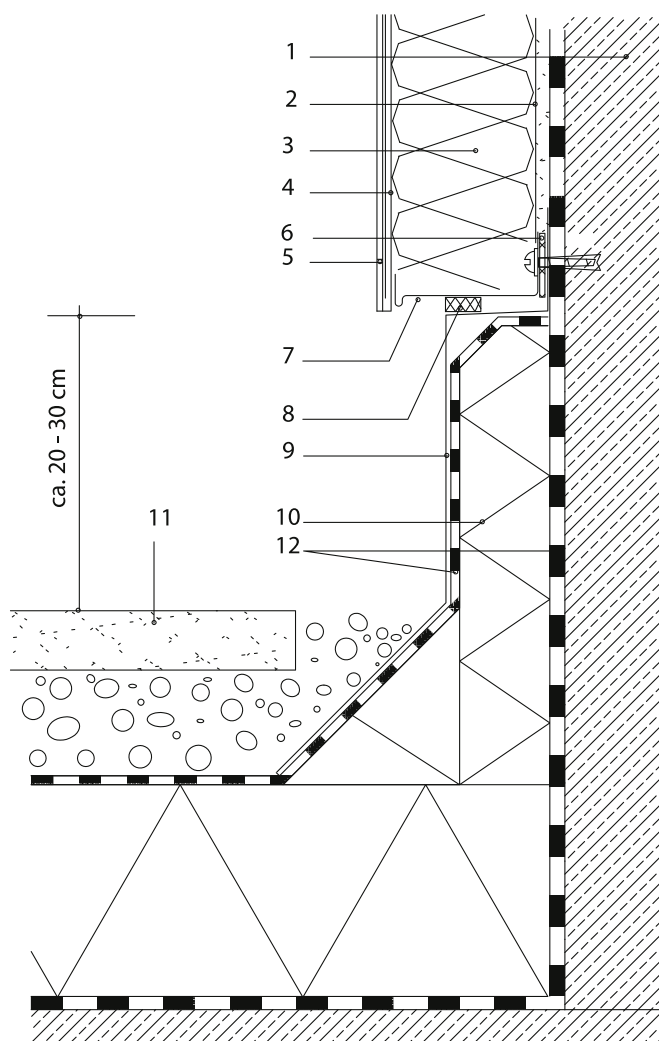


3.5. Priključek na ravni strehi z uporabo ALU profila za podzidek



LEGENDA:

- | | |
|---|---------------------------------------|
| 1 opečni zid | 7 weber.therm ALU profil za podzidek |
| 2 weber.therm fasadno lepilo | 8 weber.therm fugirni trak |
| 3 weber.therm izolacijska plošča | 9 pločevinasti zbiralnik |
| 4 fasadno lepilo z
weber.therm mrežo iz steklenih vlaken | 10 weber.therm XPS izolacijska plošča |
| 5 weber.pas zaključni sloj z osnovnim premazom | 11 ploščica |
| | 12 hidroizolacija |

Predlagana rešitev je predmet specifične situacije in pravilnosti ter uspešnosti izvedbe, ki je izven našega nadzora. Saint-Gobain Weber Terranova d.o.o. ne prevzema neposredne pravne odgovornosti, ki bi bila posledica upoštevanja priporočil. Pričujoči primer je le shematični prikaz.