

webertherm Plus Ultra

Ultra izolativen fasadni sistem na bakelitni izolaciji, ki ponuja 50 % višjo toplotno izolativnost kot običajni EPS-F.

$\lambda = 0.020 \text{ W/m}^2\text{K}$

požarni razred = B-s1-d0

O tem izdelku

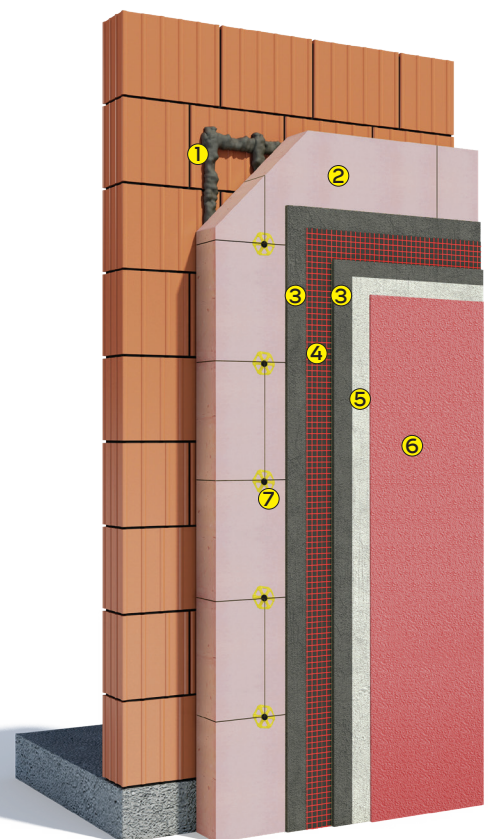
Fasadni sistem webertherm plus ultra dosega neprimerljivo toplotno izolativnost 0,020 W/mK. Sestavljen je iz surovine bakelit, s katero dosegamo superiorno kvaliteto, trajnost ter zanesljivost izolacijskega jedra.

Značilnosti in prednosti

- 50 % višja toplotna izolativnost v primerjavi z običajnim EPS in MW
- preizkušena izolacija (30 let uporabe)
- zaprta celična struktura dolgoročno zadržuje plin in zagotavlja nizko lambda
- primeren za vse vrste objektov, kjer ni zahteve po A2 požarnem razredu
- priporočen za reševanje detajlov, kjer se srečujemo s pomanjkanjem prostora (balkoni, špalete)
- pri sanacijah zgodovinskih objektov ohranja originalni izgled
- pri novogradnjah z omejenimi gabaritipridobimo do 8 % uporabne površine
- primeren tudi za vgradnjo na notranjih površinah
- požarni razred izolacije CI-s1-d0

Potrebno je upoštevati

- zahteva natančno izvedbo pri vgradnji
- se ne vgrajuje če je napovedana zmrzal v naslednjih 24 urah
- se ne vgrajuje pri temperaturah pod 5°C ali nad 30°C
- pri vgradnji je potrebno fasadni sistem zaščititi pred močnim direktnim soncem (pripeka)
- fasadni sistem je potrebno zaščititi pred neposrednem osončenjem in omočenjem svežih površin.



sestava sistema

- 1 webertherm plus ultra fasadno lepilo za lepljenje izolacijske plošče
- 2 webertherm plus ultra izolacijska plošča
- 3 webertherm plus ultra fasadno lepilo za izdelavo armirnega sloja
- 4 webertherm plus ultra armirna mrežica
- 5 weber osnovni premaz
- 6 weberpas topDry zaključni sloj
- 7 weber pritrdilno sidro SD-5

opcije v sistemu

- 6 weberpas extraClean zaključni sloj
- 6 weberpas perSil zaključni sloj

fasadni sistem **webertherm plus ultra****Sestava sistema**

sestavni del	tržno ime	oznaka proizvoda	okvirna poraba na m ²
lepilo za lepljenje	webertherm plus ultra	M968	ca. 5,0 kg/m ²
lepilo za armiranje	webertherm plus ultra	M968	ca. 6,0 kg/m ²
izolacijska plošča	webertherm plus ultra		1 m ²
armirna mreža	webertherm armirna mreža 8x8 mm	9903	1,1 m ² /m ²
osnovni premaz	weber osnovni premaz	G700, G705	ca. 0,15 -0,20 kg/m ²
zaključni sloj	weberpas topDry	R055, R955, R855, R755, R455, R355	ca. 1,8 -3,2 kg/m ²
	weberpas extraClean	R030, R930, R430, R330, R630, R730	
	weberpas PerSil	R095, R995, R895, R795, R495, R395	

Toplotne prevodnosti (U = W/m²K) izolacijskih plošč pri različnih debelinah:

cm	5	6	7	8	9	10	12	14	16	18
U (W/mK)	0,40	0,33	0,29	0,25	0,22	0,20	0,17	0,14	0,13	0,11

Sestava fasadnega sistema in lastnosti komponent**M968 webertherm plus ultra fasadno lepilo**

- v prahu, za lepljene fasadnih izolacijskih ploščin izdelavo armirnega sloja z mrežico iz steklenih vlaken
- sive barve
- Debelina armirnega sloja: 5 do 7 mm.
- visoko paroprepustno z zmanjšano vpojnostjo
- enostavni nanos in podaljšan odprti čas

velikost zrna	0,9 mm
debelina nanosa	5-7 mm
poraba v sistemu	ca. 11 kg/m ²
paroprepustnost μ	10-20
gostota suhega materiala ρ	1500 kg/m ³
moč vezanja pri lepljenju na podlago	> 0,3 N/mm ²
moč vezanja na izolacijsko ploščo	> 0,08 N/mm ²

webertherm plus ultra 020 fasadna izolacijska plošča

- na osnovi bakelita,
- pri debelinah 45-180 mm je faktor toplotne prevodnosti samo 0,020 W/mK
- odporna na vlago
- sistemsko atestirana (ETAG 004)
- prijazna za rokovanje in zdravju neškodljiva

SPLOŠNI POGOJI

Saint-Gobain Gradbeni izdelki d.o.o. prevzema odgovornost v okviru splošnih prodajno - dobavnih pogojev za kvaliteto svojih izdelkov. Ker so vremenski in drugi pogoji pri izvedbi zelo različni, je potrebno zgornja navodila jemati kot splošne smernice brez garancije za izvedbo. Upoštevajte tudi uradne smernice, normative in podatke iz tehničnih listov. Podatki v gornjih navodilih nas ne zavezujejo, jemljite jih kot priporočila, sestavljena ob najnovejšem stanju tehnologije izvedbe. Predpostavljamo, da izvajalec obvlada izvedbene tehnike posameznih komponent. Zapisano nas v ničemer ne zavezuje.

Saint-Gobain
Gradbeni izdelki d.o.o.
Cvetkova ulica 1,
1000 Ljubljana



01 781 80 10
info@si.weber
www.si.weber

fasadni sistem **webertherm plus ultra****webertherm plus ultra 020 fasadna izolacijska plošča**

Bistvene značilnosti	Oznaka	Lastnost			Enota	Harmonizirane tehnične spec.
		20,25,30,40	50,60,70,80,90,100	120,140,150,160,180		
Debelina	T	20,25,30,40	50,60,70,80,90,100	120,140,150,160,180	mm	
Toleranca debeline	TI	-2/+2	-2/+3	-2+5	mm	EN 823
Dolžina	L	1200			mm	EN 822
Širina	W	600			mm	EN 822
Tlačna trdnost	CS	≥ 150			kPa	EN 826
Dimenzijska stabilnost	DS(70,90) DS(-20,-)	< 1,5			%	EN 1604
Vpojnost po potopitvi v vodo	WS2 WL(p)4	< 1			kg/m ²	EN 1609 ENI2087
Paroprepustnost	μ	40				ENI2086
Reakcija na požar	EC	C s, d ₀			RtF	EN 13501-1
Temperaturno območje		50-120			°C	
Specifična kapaciteta toplote		1750			J/kg K	
Gostota	AD35	35 +- 1,5			kg/m ³	ENI602
Zaprtost celične strukture	CV	-			%	EN ISO 4590
Natezna trdnost		Npd			kPa	EN 1606
Tlačna Deformacija		Npd			%	EN 1606
Vezna moč		Npd			kPa	
Sproščanje nevarnih snovi		EN standard ne obstaja - Izdelani VOC testi				Ne obstaja
Lambda	λ	0,020			W/mK	

Bistvene značilnosti	Oznaka	Lastnosti											
		20	25	30	40	50	60	70	80	85	90	100	120
Debelina plošče (mm)	d	20	25	30	40	50	60	70	80	85	90	100	120
Toplotna upornost (m ² K/W)	R _D	1,00	1,25	1,50	2,00	2,50	3,00	3,50	4,00	4,25	4,50	5,00	6,00
Toplotna prehodnost (W/m ² K)	U	1,00	0,80	0,67	0,50	0,40	0,33	0,29	0,25	0,24	0,22	0,20	0,17
Debelina plošče (mm)	d	130	140	150	160	170	180						
Toplotna upornost (m ² K/W)	R _D	6,50	7,00	7,50	8,00	8,50	9,00						
Toplotna prehodnost (W/m ² K)	U	0,15	0,14	0,13	0,12	0,11							

webertherm armirna mrežica iz steklenih vlaken

- velikost okenc 8x8 mm
- 145 g/m²
- alkalno obstojna in odporna na zdrs
- izpolnjuje največje zahteve za preprečevanje razpok
- velika natezna trdnost > 2000 N/5 cm
- natezna trdnost v alkalijem okolju > 1300 N/5 cm

weber osnovni premaz

- pigmentiran v petih niansah
- egalizira podlago
- boljša vezavo med zaključnim in armirnim slojem

SPLOŠNI POGOJI

Saint-Gobain Gradbeni izdelki d.o.o. prevzema odgovornost v okviru splošnih prodajno - dobavnih pogojev za kvaliteto svojih izdelkov. Ker so vremenski in drugi pogoji pri izvedbi zelo različni, je potrebno zgornja navodila jemati kot splošne smernice brez garancije za izvedbo. Upoštevajte tudi uradne smernice, normative in podatke iz tehničnih listov. Podatki v gornjih navodilih nas ne zavezujejo, jemljite jih kot priporočila, sestavljena ob najnovejšem stanju tehnologije izvedbe. Predpostavljamo, da izvajalec obvlada izvedbene tehnike posameznih komponent. Zapisano nas v ničemer ne zavezuje.

Saint-Gobain
Gradbeni izdelki d.o.o.
Cvetkova ulica 1,
1000 Ljubljana



01 781 80 10
info@si.weber
www.si.weber

fasadni sistem **webertherm plus ultra**

weberpas topDry zaključni sloj

- razporeja kapljice vode in se ob omočenju ali kondenzaciji hitro posuši
- zmanjša možnost razvoja alg in plesni
- visoko paroprepusten
- odporen na zmrzal
- uravnava vlago
- pralen

koeficient navzemanja vode w	< 0,2 kg/m ²
gostota materiala	1600 - 1800 kg/m ³
število odtenkov	neomejeno
zrnatost (mm)	1; 1,5; 2; 3
priporočen najmanjši indeks odboja svetlobe	25 %
paroprepustnost	40
SD vrednost v sistemu	0,060

pritrdilna sidra weber SD5

- sidranje v vse osnovne materiale (A,B,C,D,E)
- pritrtilo iz plastičnega vložka in plastičnega trna
- predsestavljeno sidro za enostavno in hitro vgradnjo

Priprava in izvedba

PODLAGA

Zidovi morajo biti suhi, trdni in čisti, brez raznih deformacij, ki so posledica krčenja, zvijanja, posedanja ipd. V primeru, da podlaga ni dovolj nosilna, fasadne izolacijske plošče dodatno pritrdimo s sidri (upoštevamo navodila proizvajalca).

Notranji ometi in tlaki (estrihi) morajo biti končani, kot tudi vsa krovna dela, vključno s kleparskimi (žlebovi). Neravnine na zidovih, ki presegajo 5 mm, morajo biti izravnane z apneno-cementnim ometom. Predhodno morajo biti izvedeni že vsi fasadni preboji.

IZVEDBA

webertherm plus ultra lepilo zmešamo v posodi s čisto vodo (na 25 kg vrečo cca. 6,5 l vode). Pripravljeno zmes pustimo mirovati 10 do 20 minut, nato še enkrat premešamo in začnemo z nanašanjem. V zmes ne dodajamo nikakršnih dodatkov. Lepilo lahko nanašamo tudi strojno.

Z lepljenjem izolacijskih plošč pričnemo pri osnovni letvi. Lepimo jih točkovno na sredini in pasovno ob robu. Izolacijske plošče polagamo brez fug z zamikom vrst. Pri tem pazimo, da lepilo ne zaide v fuge. **Izolacijske plošče dodatno pritrdimo s sidri (6 sider/ m²).**

Armirni sloj izdelamo v debelini 5 do 7 mm s tem, da armirno mrežico vtisnemo v še sveže lepilo. Diagonalno armiranje je potrebno na vseh vogalih fasadnih odprtih. Armirno mrežico preklapljamo na vsaj 10 cm. To velja tudi pri uporabi vogalnih profilov. Pri robovih in vogalih je potrebno potegniti armirno mrežico vsaj 20 cm preko vogala ali roba.

Po končanem sušenju armirnega sloja, le-tega premažemo z weber osnovnim premazom. Počakamo 24 ur, da se osnovni premaz posuši. weberpas Trend omet naneseemo z gladilko in takoj zaribamo. Bolj grobo zaribano strukturo dosežemo, če uporabimo gladilko iz plute.

Pri večbarvni izvedbi uporabimo lepilne trakove. Za izvedbo veljajo norme za zunanje toplotno izolacijske sisteme. Najnižja temperatura za izvedbo znaša +5°C (podlage in zraka).

Izogibamo se neposrednega osonečenja in omočenja svežih površin.

PORABA

tržno ime	okvirna poraba na m ²
webertherm plus ultra lepilo	ca. 10,5 - 11,5 kg (poraba v sistemu)
webertherm plus ultra lepilo za lepljenje izolacijskih plošč	ca. 5,0 - 5,5 kg/m ²
webertherm plus ultra lepilo za izdelavo armirnega sloja	ca. 5,0 - 6,0 kg/m ²
webertherm plus ultra fasadne izolacijske plošče	1,0 m ²
webertherm armirna mrežica iz steklenih vlaken 8x8 mm	1,1 m ²
weber osnovni premaz	0,15 kg
weberpas topDry omet 1,5/2,0 mm	2,5/3,3 kg

SPLOŠNI POGOJI

Saint-Gobain Gradbeni izdelki d.o.o. prevzema odgovornost v okviru splošnih prodajno - dobavnih pogojev za kvaliteto svojih izdelkov. Ker so vremenski in drugi pogoji pri izvedbi zelo različni, je potrebno zgornja navodila jemati kot splošne smernice brez garancije za izvedbo. Upoštevajte tudi uradne smernice, normative in podatke iz tehničnih listov. Podatki v gornjih navodilih nas ne zavezujejo, jemljite jih kot priporočila, sestavljena ob najnovjšem stanju tehnologije izvedbe. Predpostavljamo, da izvajalec obvlada izvedbene tehnike posameznih komponent. Zapisano nas v ničemer ne zavezuje.

Saint-Gobain
Gradbeni izdelki d.o.o.
Cvetkova ulica 1,
1000 Ljubljana



fasadni sistem **webertherm plus ultra**

EMBALIRANJE

- M968 webertherm plus ultra lepilo: vreča 25 kg
- webertherm plus ultra izolacijske ploščice: paket
- 9903 webertherm mrežica: zvitek 55 m²
- G700 weber osnovni premaz: vedro 5 in 20 kg
- R955 weberpas topDry: vedro 25 kg.

PRIPOMOČKI, ORODJA

Nerjaveča posoda, električno mešalo, zidarska žlica, nerjaveča gladilka. Pripomočke in orodje po uporabi operemo s čisto vodo.

SKLADIŠČENJE

Vse sistemske komponente skladiščimo v originalno zaprti embalaži, v suhem in zračnem prostoru, zaščiten pred vlago zmrzovanjem in visokimi temperaturami.

SPLOŠNI POGOJI

Saint-Gobain Gradbeni izdelki d.o.o. prevzema odgovornost v okviru splošnih prodajno - dobavnih pogojev za kvaliteto svojih izdelkov. Ker so vremenski in drugi pogoji pri izvedbi zelo različni, je potrebno zgornja navodila jemati kot splošne smernice brez garancije za izvedbo. Upoštevajte tudi uradne smernice, normative in podatke iz tehničnih listov. Podatki v gornjih navodilih nas ne zavezujejo, jemljite jih kot priporočila, sestavljena ob najnovejšem stanju tehnologije izvedbe. Predpostavljamo, da izvajalec obvlada izvedbene tehnike posameznih komponent. Zapisano nas v ničemer ne zavezuje.

Saint-Gobain
Gradbeni izdelki d.o.o.
Cvetkova ulica 1,
1000 Ljubljana



01 781 80 10
info@si.weber
www.si.weber

